

## Press Release

2009年4月9日

報道関係各位

MARSHAL 株式会社  
代表取締役 三原 修  
〒113-0033 東京都文京区本郷2-39-6 大同ビル9F  
<http://www.marshal-no1.jp/>

---

---

### 5インチベイに、SATA3.5インチHDDを収納可能 ハードディスク内蔵ケース **Built in Bay Rack**

発売開始

---

---

MARSHAL 株式会社は、5インチベイにSATA対応の3.5インチHDDを収納可能な内蔵用のハードディスクケース「Built in Bay Rack[MAL-1535B/S]」を2009年4月下旬から発売開始いたします。

Built in Bay Rack[MAL-1535B/S]は、先週発表させていただきました[MAL-1425B/S]同様、弊社の新シリーズ・DOORS(ドアーズ)シリーズとして販売してまいります。DOORSシリーズは、ロゴのサブタイトルにも記述しています通り、「SATA HDDの入れ替えが簡単にできる！」すなわち、従来製品では、HDDを接続する際にネジ止めが必要でしたが、そういった煩わしさを解消できる製品ラインアップを予定しております。

DOORSシリーズによって、HDDの簡単装着を可能にし、より一層幅広いユーザー様のご利用を期待しております。

Built in Bay Rack[MAL-1535B/S]は、次の主な特長を持ちます。

- ・インナートレイ不要でSATA対応HDDを収納でき、手軽にダイレクトにHDDを接続できます。
- ・押し出しアームを搭載しておりますので、HDDをやさしく押し出し、コネクタを傷めません。
- ・アンチバイブレーション機能搭載。
- ・ホットスワップ対応。 等

#### 販売開始時期

2009年4月下旬

#### 型番/JANコード/価格

MAL-1535B/S 45-82255-11163-3

オープン価格[実勢価格は、1,980円～2,380円(税込)]

#### 報道関係お問い合わせ先

担当 : MARSHAL 株式会社

電話 : 広報グループ 03-3817-6604

e-mail: kouho@marshal-no1.jp

## 【特長】

### ■インナートレイ不要でハードディスクがそのまま使えます。

リムーバブルケースに必要不可欠だったインナートレイは必要ありません。煩わしさなく、ダイレクトにハードディスクを接続することができるので大変便利です。

### ■ハードディスクの出し入れが驚くほどカンタン。

カートリッジのように差込みフロントパネルを閉めれば完了。取り出すときは、パネルのとりだしボタンを押すだけで力を入れずにハードディスクを取り外すことが可能です。

### ■押し出しアームでハードディスクを傷めません。

フロントパネルの開閉と連動して、内部のアームがハードディスクを優しく押し出すのでコネクタを傷めません。

### ■アンチバイブレーション機能搭載

ハードディスクの振動のノイズを緩和して、静音化を実現します。

### ■ホットスワップに対応。(※1)

パソコンの電源をオンにしたまま、ハードディスクの挿入・取り外しができるホットスワップに対応。ハードディスクを交換のたびにパソコンの電源を切る必要はありません。

※1: マザーボード、拡張ポートの SATA、デバイスドライバがホットプラグ機能に対応している必要があります。

### ■フロントパネルに通気口、フレームはアルミ素材を使用。

フロントパネルには通気口を設置し、フレームはアルミ素材で放熱性に優れ長時間使用しても安心です。

## 【製品構成】

本体、SATA ケーブル1本、SATA 電源ケーブル1本、固定ネジ4個、ロック用キー2個、簡易マニュアル

## 【仕様】

OS: Windows Vista/XP/2000

インタフェース: シリアル ATA

対応ドライブ: 3.5 インチ SATA I HDD (1.5Gbps)、3.5 インチ SATA II HDD (3.0Gbps)、

接続形態: 5 インチベイ内蔵

サイズ: 150(W) × 43(H) × 170(D) mm

重量: 約 280g(本体のみ)

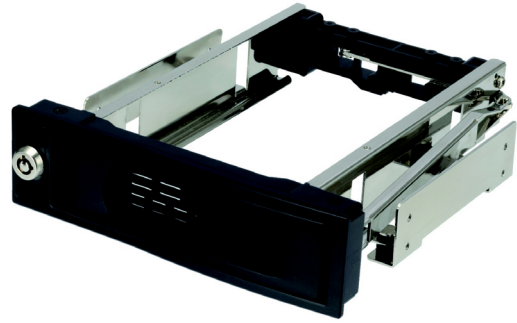
※PC 内部マザーボードに SATA コネクタが 1 つ、PC 内部に 12V/5V 電源コネクタが 1 つ必要です。

※本製品に対してすべてのパソコンでの動作を保証するものではありません。

【パッケージ写真】



【製品写真】



【DOORS シリーズロゴ】



以上