

Press Release

2009年1月27日

報道関係各位

MARSHAL 株式会社
代表取締役 三原 修
〒113-0033 東京都文京区本郷2-39-6 大同ビル9F
<http://www.marshal-no1.jp/>

=====
[大判振舞シリーズ]
5/3.5/2.5 インチドライブ用 USB2.0 接続
IDE /S-ATA→ USB2.0変換ケーブル
データレスキュー「MAL-02SAUB-35」 発売開始
=====

データレスキュー IDE/S-ATA to USB2.0

MARSHAL 株式会社は、大判振舞シリーズとして、IDE/S-ATA 両対応のハードディスク 5/3.5/2.5 インチドライブ用 USB2.0 変換ケーブル「MAL-02SAUB-35」(愛称:データレスキュー)を2月上旬から発売開始致します。

今回発売する「MAL-02SAUB-35」は、IDE インタフェースの HDD および S-ATA インタフェースの HDD の両方に対応、また 5 インチ・3.5 インチ・2.5 インチのいずれにも使用可能な変換ケーブルです。また、HDD を保護する 3.5 インチ HDD 用シリコンジャケットも付属しています。

OSのシステムエラーでPCが起動しない場合に、別の正常なPCに「MAL-02SAUB-35」を USB 接続して、エラーを起こしたPCのHDDからドキュメントを救済することが可能ですので、まさに「データレスキュー」です。

販売開始時期

2009年2月上旬

型番/JANコード/価格

MAL-02SAUB-35 JAN : 45-82255-11145-9 標準価格 2,980 円 (税込)

報道関係お問い合わせ先

担当 : MARSHAL 株式会社
電話 : 広報グループ 03-3817-6604
e-mail : kouho@marshal-no1.jp

[特長]

■ 困った時の救世主

OSのシステムエラーでPCが起動しない時、別に使えるPCがあればエラーを起こしたPCのHDDをデータレスキューに接続して、ドキュメントなどのデータを救済することが可能です。

■ ネジレスでケーブルをHDDに挿すだけの簡単接続

ネジや工具を使わずIDE/SATAのハードディスクを簡単にUSBで接続できるので初心者の方でもお気軽にご利用いただけます。今まで使っていたHDDの必要なデータを他のPCへ移動したり、手軽に大容量の外付けHDDとして利用することが可能です。

■ ハードディスクを保護するシリコンジャケット付き

シリコン素材で衝撃を軽減します。また、故障の原因となるホコリを防ぎます。スタック構造なので重ね置き可能です。

■ アクセスランプと電源スイッチ搭載

HDDの状態が一目で分かるアクセスランプを搭載。また、使い勝手を考慮して電源は、ON/OFFのスイッチ付きです。

■ 5種類のドライブに対応

S-ATA /S-ATA IIの2.5/3.5インチのHDD、IDEの2.5/3.5インチのHDD、IDEハードディスク、5インチ光学式ドライブ(CD-ROM, CD-R(W), DVD-ROM, DVD-R(W)など)の5種類のドライブが接続可能です。ハードディスクだけではなく、DVD-Rといった5インチ光学ドライブも簡単に接続できるので大変便利です。

■ ドライバインストール不要

USBポートにつなぐだけで認識します。ドライバーソフトのインストールは不要です。

[製品構成]

- | | | |
|---------------|-----------|-------------------------|
| ● 本体 | ● ACアダプタ | ● SATA用ケーブル |
| ● SATA用電源ケーブル | ● 簡易マニュアル | ● 3.5インチHDD用シリコンジャケット 1 |

[製品仕様]

PC本体: USB1.1以上の端子を持つIBM PC/AT互換機

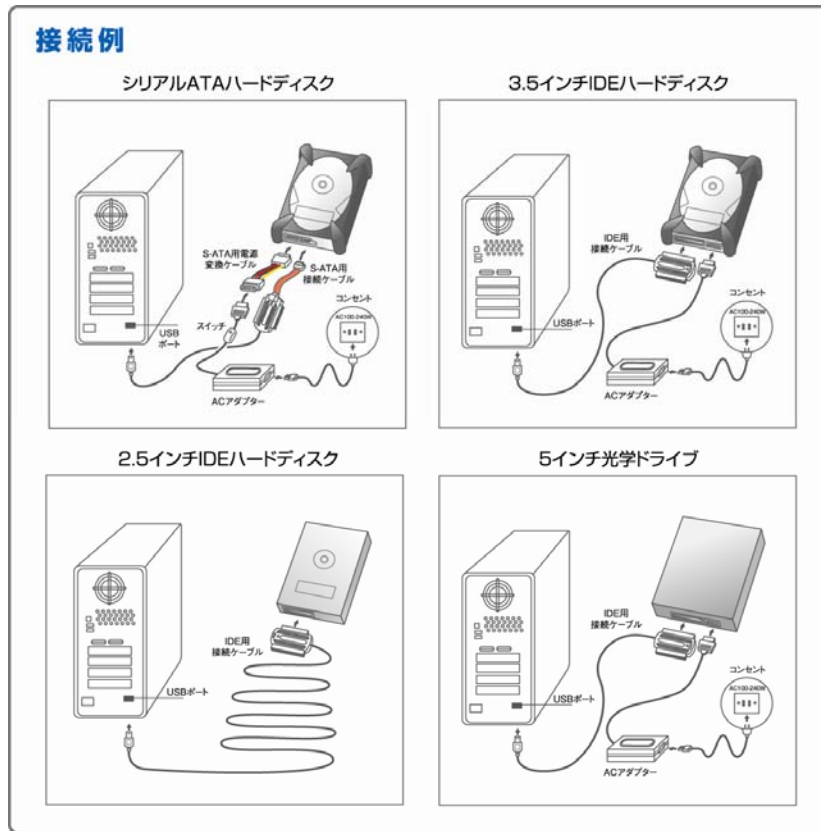
OS: Windows Vista/XP/2000/Mac OSX 10.2.6以上

対応ドライブ: SATA/SATA II 2.5インチ、3.5インチHDD、IDE 2.5インチ、3.5インチHDD、IDE光学式ドライブ

電源仕様: 入力: AC100V~240V 出力: DC5V/2A、12V/2A

インタフェース: USB2.0/1.1インタフェース

[接続例]



[パッケージ写真]



[製品写真]



以上