

## ⚠ 使用上の注意

- 本製品の構造上、内部に放電する部品が入っております。乾電池のみで使用した際は極端に早く乾電池が消耗します。製品の不具合ではございませんので予めご了承ください。
- 乾電池、USB ケーブル /DC プラグのセットは必ず大人の方が行ってください。
- 本製品、乾電池、USB ケーブル /DC プラグは幼児の手の届かない場所でのご使用、保管をしてください。万が一飲み込んでしまった場合は、直ちに専門の医師へご相談ください。
- 感電や火災、故障の原因となりますので、乾電池のセットや交換以外に本製品の内部を開けたり、分解、改造を絶対にしないでください。
- 本製品を落としたり、強い衝撃を与えたりしないでください。故障や破損の原因となります。
- 故障、破損をした場合は直ちに乾電池、USB ケーブル /DC プラグを取り外し、ご使用をおやめください。
- 長時間使用しない場合は乾電池を外してください。乾電池からの液漏れにより、故障の原因となります。
- 本製品は完全非防水です。本製品を濡らさないようご注意ください。感電や火災、故障の原因となります。
- 高温、低温、高湿、低湿な場所や、直射日光に当たる場所、冷暖房器具の近く、自動車内、埃の多い場所などでの使用や保管はおやめください。感電や火災、故障の原因となります。
- 本製品の内部に燃えやすいもの、金属片、液体が入った場合は直ちにご使用をおやめください。感電や火災、故障の原因となります。
- 本製品を使用している接続機器の故障、破損、データ損失等の損害、または本製品に起因する損害、接続機器が使用できず発生した損害等の保証につきましては当社では一切の責任を負いかねますので予めご了承ください。
- ワイヤレス充電レシーバーなどの別売の付属機器での動作保証につきましては当社では一切の責任を負いかねますので予めご了承ください。
- 本製品をシンナー、アルコール、ベンジン等で拭かないでください。
- 乾電池を入れる際は、極性 (+・-) を確認し、正しく入れてください。
- 時計が動いている場合でも1年に1度、新しい乾電池と交換することを推奨します。
- 単4形乾電池以外は使用しないでください。乾電池の破裂、発熱、液漏れによる火災や怪我、火傷の原因となります。
- 乾電池を廃棄する際は各地方自治体の廃棄区分に従って廃棄してください。
- 本来の用途以外に使用しないでください。

## ご使用方法

### 【電源】

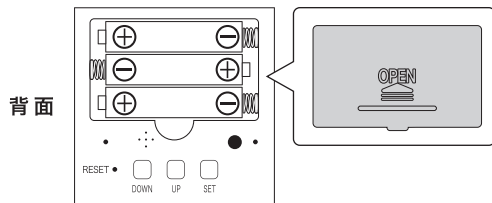
- USB 給電及び単4形乾電池を3本入れて使用します。(乾電池、ACアダプタは付属していません)
- 本製品は単4形乾電池(電池は別売り)を3本入れて使用ができますが、一時的に電気の供給が止まった場合に継続して時刻、アラーム設定を保持するために付属しているものです。使用時はUSBケーブル/DCプラグをご使用ください。

### 【USB 給電の場合】

- パソコンやテレビ等のUSB端子に接続、またはスマートフォン充電器等のアダプタに挿して直接コンセントから電源をとってください。
- USBは本体を充電するものではありません。

### 【乾電池使用の場合】

- 本体背面の電池ボックスの蓋を開けて、単4形乾電池を指定の方向にセットしてください。
- 乾電池を逆にセットすると、発熱する場合がありますので、必ず下記の図の通り指定の方向へセットしてください。
- 一時的に電気の供給が止まった場合にのみ使用してください。本製品の構造上、内部に放電する部品が入っており乾電池を使用した場合、極端に早く乾電池が消耗してしまいます。



## 本製品の特徴

- LED 時間表示
- カレンダー表示
- 12H/24H 時間表示
- 省エネ機能
  - ※電池で使用する場合に約30秒画面表示され、その後LEDライトが消える機能です。
  - 本製品を叩くとLEDライトが点灯します。
- スマートフォン ワイヤレス充電 (Qi 対応機種に限る)
- アラーム機能 (3つまで設定可能)

## 設定

- ①通常の表示状態で SET ボタンを約3秒間押し続けると、ディスプレイが点滅します。
- ②設定中の項目が点滅して表示されます。
- ③UP ボタンを押すと時間が進みます。
- ④DOWN ボタンを押すと時間が戻ります。
- ⑤確定する場合は SET ボタンを押してください。
- ⑥12H 表記にする場合、午後になると画面左側に丸いランプが点灯します。

### 12H/24H 表示の設定

- 通常の表示画面で SET ボタンを約3秒押し、12H/24H 表記の設定を UP/DOWN ボタンで設定してください。
- 12H 表記にした場合、PM 時にディスプレイ左側にライトが付きまます。

### 時間設定

- 12H/24H の設定後、SET ボタンを押します。
- 左側の時間が点滅しますので、UP/DOWN ボタンで時間の設定をしてください。
- 時間の設定が完了し、再度 SET ボタンを押したら右側の分が点滅します。
- UP/DOWN ボタンで分の設定をしてください。

### 年設定

- 通常の表示状態で SET ボタンを1回押すと日付表示となります。約3秒押し続けると西暦が点滅します。
- UP ボタンを押すと年が早まり、DOWN ボタンを押すと年が戻ります。設定完了後 SET ボタンを押してください。

### 月日設定

- 西暦設定の完了後、SET ボタンを押すと月日設定に進みます。
- 左側の月が点滅しますので、UP/DOWN ボタンで月の設定をしてください。
- 月の設定が完了し、SET ボタンを押したら右側の日が点滅します。
- UP/DOWN ボタンで日の設定をしてください。

### アラーム設定

- アラームは3つ設定する事が可能です。(スヌーズ機能なし)
- 通常の表示状態で SET ボタン2回押しと【--: A1】と表示されます。
- SET ボタンを約3秒押し続けると左側の時間が点滅します。
- UP/DOWN ボタンで時間を設定してください。
- 時間の設定が完了し、再度 SET ボタンを押したら右側の分が点滅します。
- UP/DOWN ボタンで分の設定をしてください。
- 1つ目のアラームの設定が完了です。
- 通常の表示状態で SET ボタンを3回押しと【--: A2】と表示されます。
- 【--: A1】と同じ手順でアラーム設定を進めてください。
- 通常の表示状態で SET ボタンを4回押しと【--: A3】と表示されます。
- 【--: A1】【--: A2】と同じ手順でアラーム設定を進めてください。
- アラームを止める場合は何らかのボタンを押すとアラームが鳴りやみます。
- アラームが設定されている場合、【on A1】【on A2】【on A3】と表示されます。
- アラームを解除する場合は、各アラームの表示に進め UP ボタンを1回押しと【--: A1】【--: A2】【--: A3】と表示され解除されます。

### 温度表示

- DOWN ボタンを約3秒押し続けると摂氏表示(°C)、華氏表示(°F)の設定ができます。

### 省エネモード設定

- 通常時の画面で DOWN ボタンを1回押しと【--: sd】が表示されます。
- 再度 DOWN ボタンを押すと、ON に設定されます。
- 約30秒経過すると画面が消灯します。
- 省エネモードを OFF にする場合は【--: sd】にしてください。
- 電気の供給が一時的に止まってしまい、乾電池を使用する場合は必ず省エネモードにしてください。本製品の構造上、内部に放電する部品が入っており乾電池を使用した場合、極端に早く乾電池が消耗してしまいます。

### ディスプレイ切替設定

- 通常時の画面で UP ボタンを1回押しと【dp - 1】が表示されます。
- 【dp - 1】の画面で SET ボタンを押すと、時間表示の約10秒後に日付表示される設定になります。
- 通常時の画面で UP ボタンを2回押しと【dp - 2】が表示されます。
- 【dp - 2】の画面で SET ボタンを押すと、日付表示のみの設定になります。
- 通常時の画面で UP ボタンを3回押しと【dp - 3】が表示されます。
- 【dp - 3】の画面で SET ボタンを押すと、日付表示が15秒間表示され、その後時間表示のみの設定になります。

### スマートフォンの充電

- 本製品を USB ケーブル /DC プラグを繋ぎ、本製品の上部にスマートフォンを置くと充電することができます。
- 乾電池使用時には充電はできません。
- Qi が搭載されているスマートフォンのみの対応となっております。
- スマートフォンにケースを使用されている場合はケースの厚みや材質などにより正常に動作しない場合がございます。
- 充電の際はスマートフォンを正しい位置に配置してください。
- 本製品を使用中、落下等でスマートフォンの破損、または本製品に起因するその他の損害につきましては当社では一切の責任を負いかねますので予めご了承ください。
- 電圧入力：入力 DC5V /500mA 出力：5W
- 充電距離：6mm
- 充電効率：75%