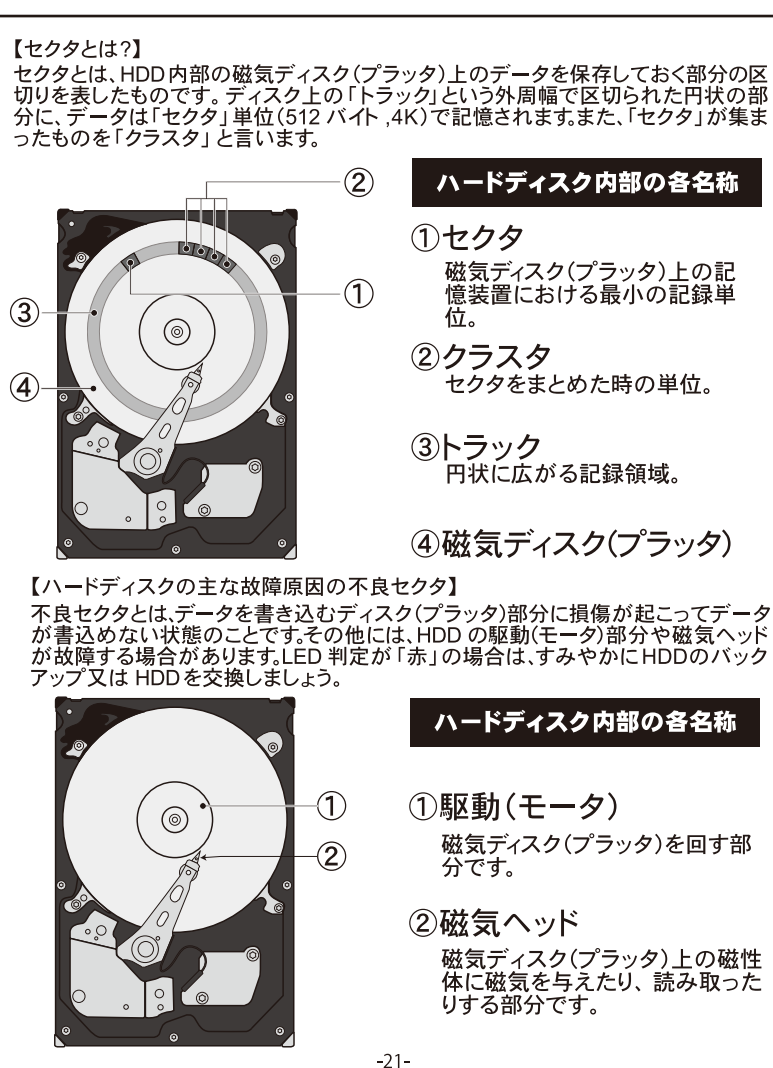
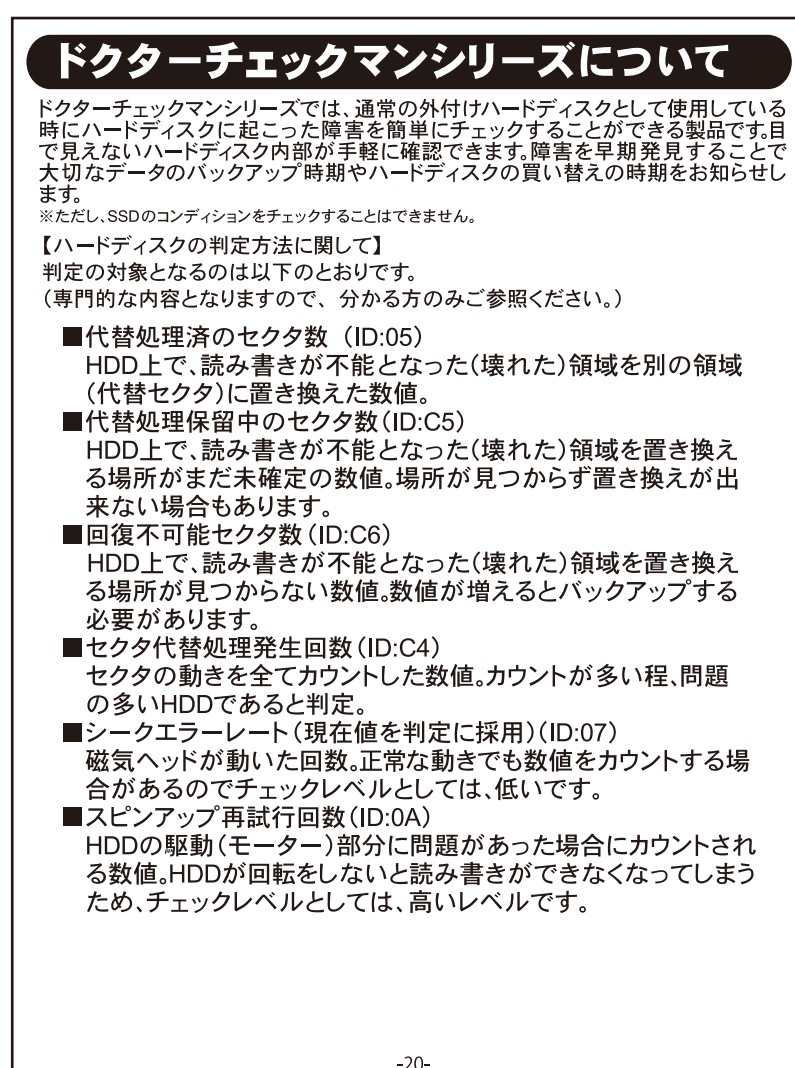
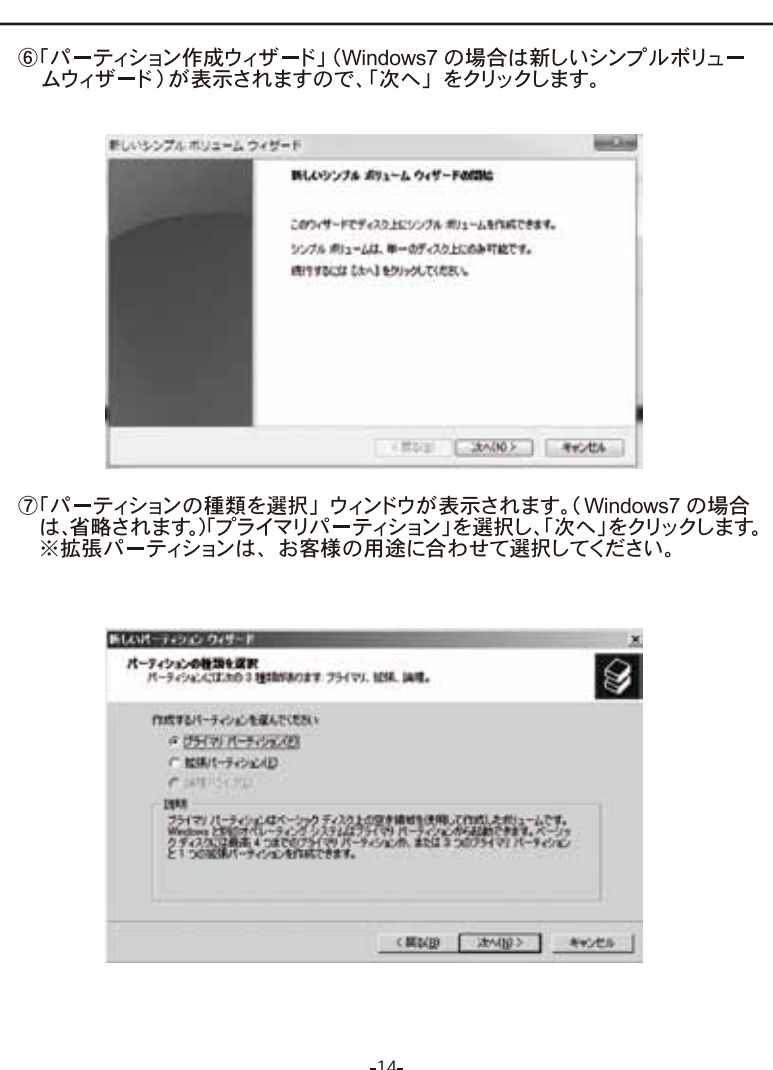
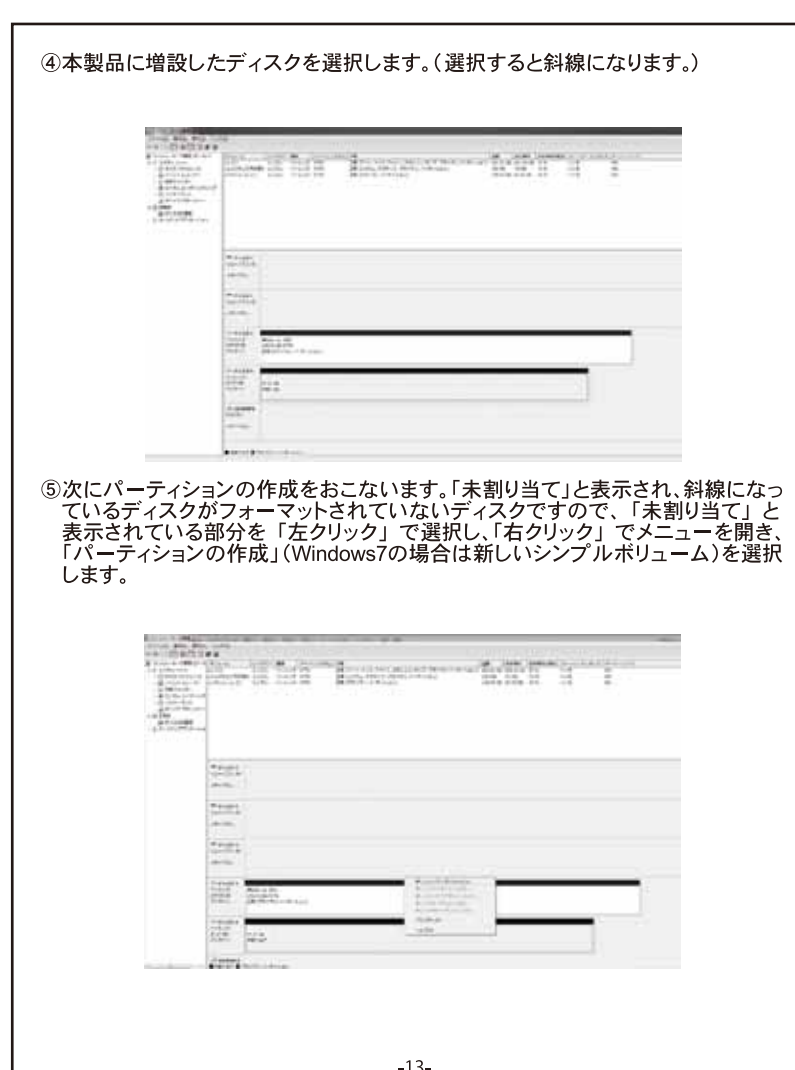
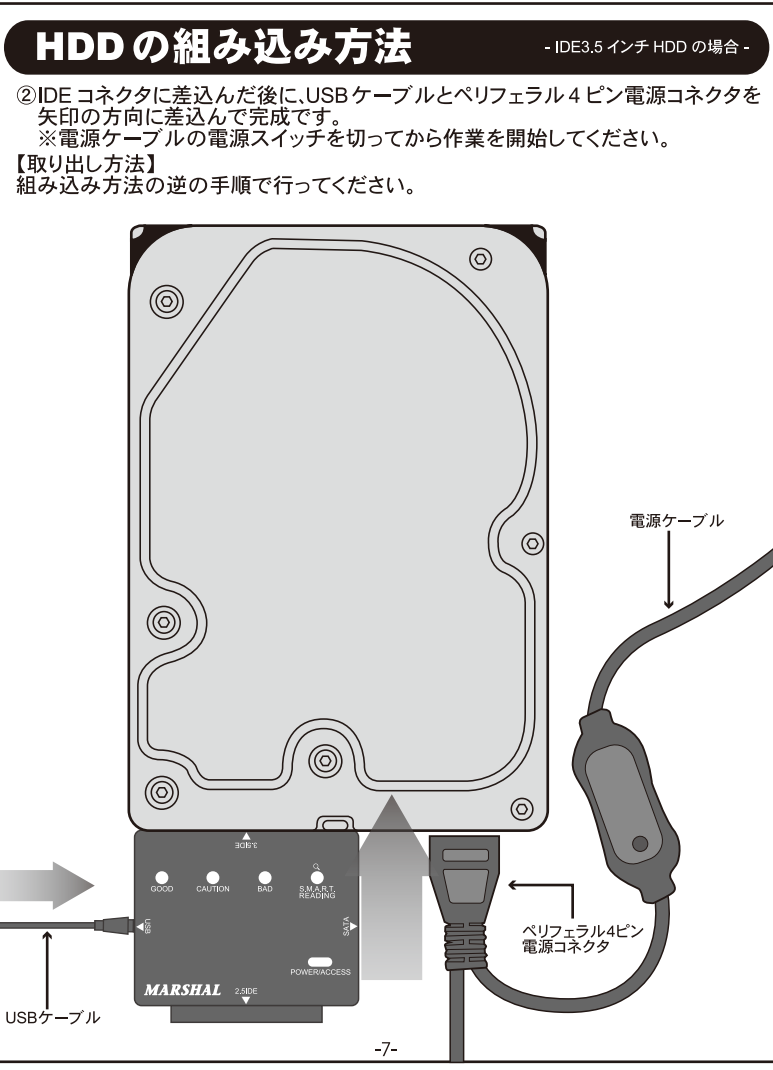
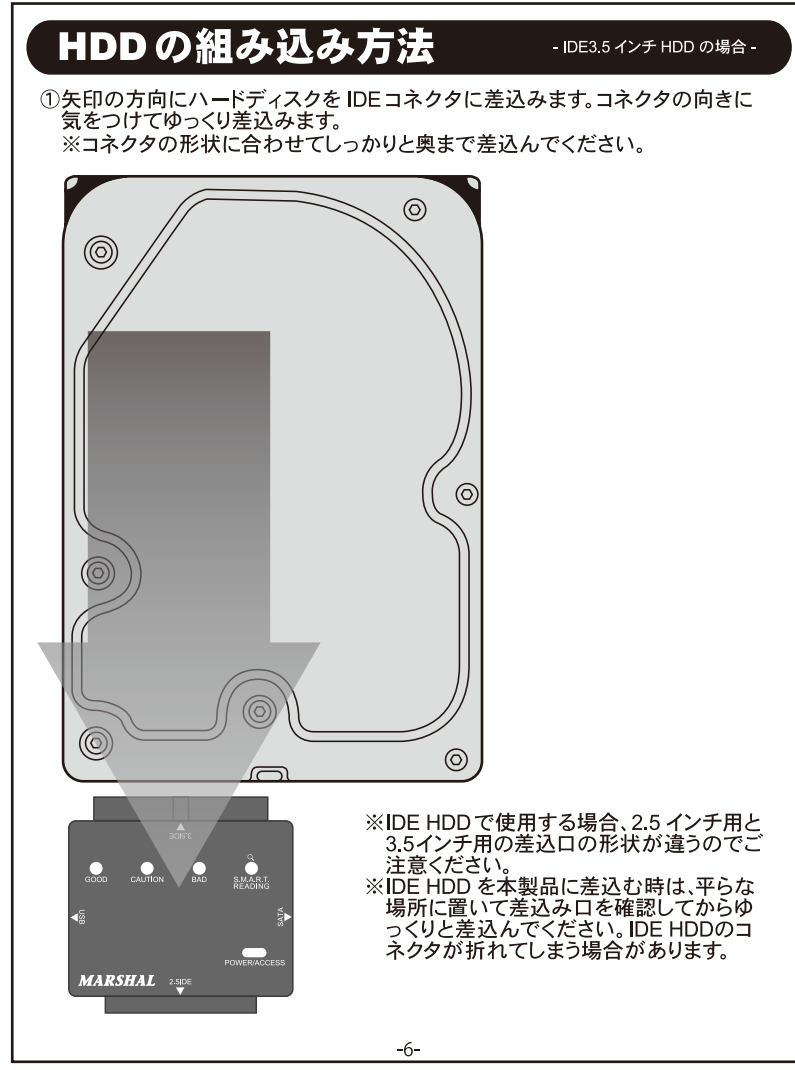




目次	
本製品を使用前にご確認ください	1
安全上の注意	1-2
付属品を確認してください	2
各名称を確認してください	3
各部の名称と機能	3
組み込み方法を確認してください	4
ハードディスクの組み込み方法	4, 6, 7, 9-10
パソコンとの接続方法を確認してください	11
パソコンと本製品を接続する	5, 6, 11
パソコン上での操作方法を確認してください	12-17
パソコンでの操作方法 (Windows)	12-17
Windowsのコンピュータの管理画面の開き方	18-19
ドクターチェックマンシリーズ	20
ドクターチェックマンシリーズについて	20-22
何かあった場合はまずQ&Aをご確認ください	23
よくあるお問い合わせ Q&A	23-29
サポート先へのお問い合わせ	29
適切な使用環境の確認をしてください	24
弊社商品の取り扱い店舗のご紹介	25
広島	25
本製品の保証書を確認してください	26
保証書	26
無償修理規定	27



この製品は弊社の厳格な品質管理のもと、製品検閲に合格したものです。お客様の正常な使用状況において、万が一故障した場合には下記記載の保証期間により修理させていただきますので、お問い合わせいただく際は保証書を確認してください。

【無償修理規定】

- 無償修理について
無償修理期間：お客様が本製品を購入してから1年間となります。
無償保証は、購入された販売店の社及びお客様情報(保証書記載の項目)が必要となります。購入販売店の社名がない場合は、本製品を購入されたところから先読で修理させていただきます。購入店舗・購入場所・購入日時・購入金額とご一緒に保証書をご用意ください。本保証書及びレシートがない場合は無償修理の対象外となりますのでご注意ください。尚、本製品は日本国内でのサポートとなっております。
- 修理期間と修理
保証期間に該当し、無償修理をご依頼の場合は上記の保証店へ本保証書(購入日の記載がない場合は購入時のレシート)を添えてご持参ください。
*必ず修理依頼書をご提出ください。
*必ず修理期間中に修理が完了する旨を連絡してください。
- 無償修理対象外事項(有償修理)
①不適切な使用、取扱いのミスによる故障修理
②落書き、破損、火災、雷害その他の天災、公害や異常電圧(雷害等)による故障修理
③第三者サービス部門以外による修理及び取扱いによる故障、修理の場合
④修理している間の修理期間中に、本製品に損傷が生じた場合
⑤本保証書の記載がない場合
⑥本保証書に規定事項の記入がない手印や印を添付された場合
⑦お買い上げ時において落書き、破損、移動時、取扱いが不適切なため生じた故障および修理
⑧修理期間中に修理の要が生じた場合に発生する部品交換費用の負担
⑨修理期間中に修理の要が生じた場合に発生する修理期間中に発生した修理費用の負担
⑩修理期間中に修理の要が生じた場合に発生する修理期間中に発生した修理費用の負担
- 本製品に付随するお客様のデータ等については、いかなる場合においても修理対象外となります。

MARSHAL

はじめに

このたびは「MAL-04SAPAU」をお買い上げいただき誠にありがとうございます。本製品を安全に、そして「設置・操作」していただくため、お読みになった後も大切に保管してください。

安全上のご注意

お客様や他の人々への危害や財産への損害を未然に防ぎ、本製品を安全にお使いいただく管理を含んでおりますので、必ずご理解の上、守っていただきますようお願いいたします。

▲**注意**

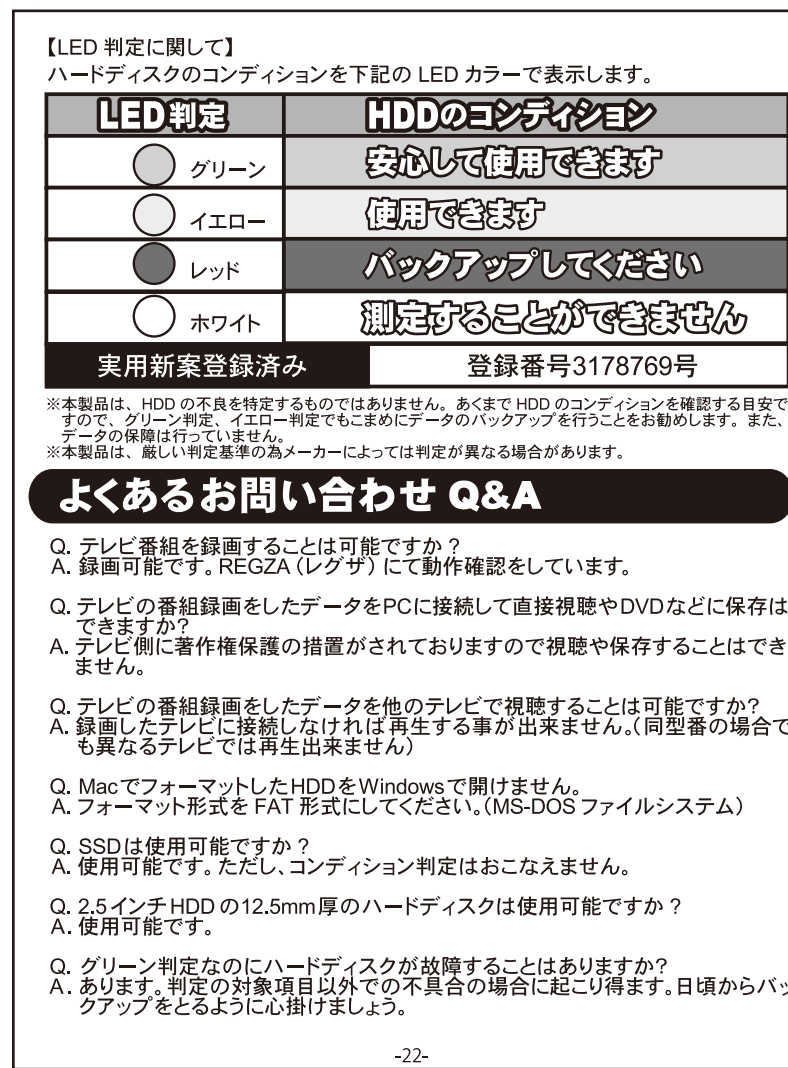
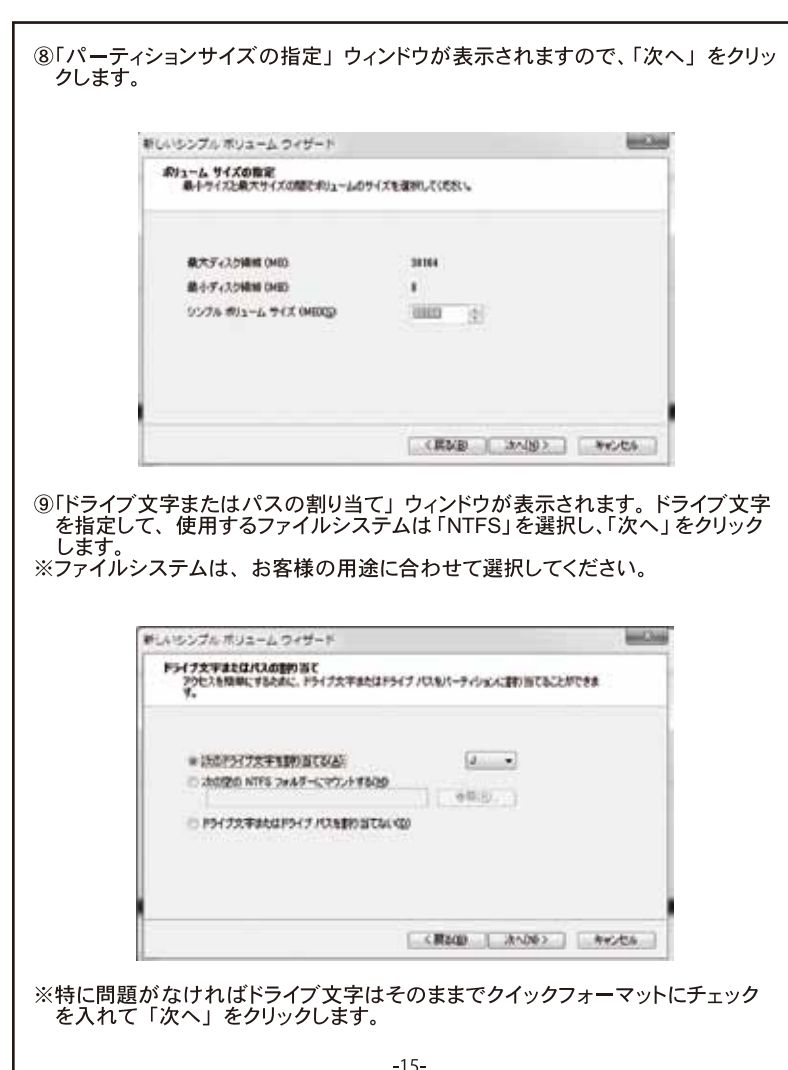
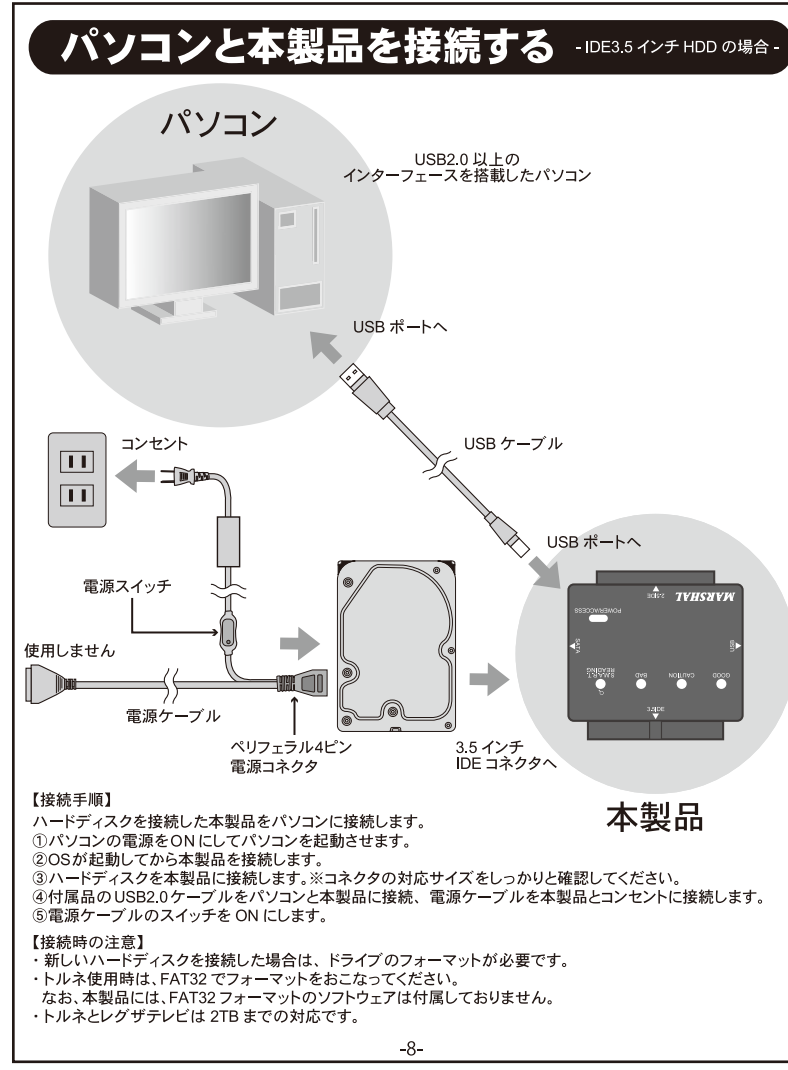
- 本製品を使用する場合は、ご使用のパソコンメーカーが指示している警告、注意表示を必ずご確認ください。
- 電源の接続や取扱いをしないでください。火災や感電の原因となります。
- 修理を行う、異音や異常がした。すぐにパソコンからUSBプラグを抜いてください。また、その他製品の不具合があらざらばご使用を止め、速やかに弊社サポートまでご連絡ください。
- 本製品を落下しない、水のある場所で使用しないであす。感電や火災、本製品の故障の原因となります。
- 接続コードの上の物や指を挟んだり、キズつけたり、折り曲げたり、押し付け、加工など火災や感電の原因となります。必ずご使用しないでください。
- 分解/組み立て時はご注意ください。内部に不用品に触れるとケガ、感電などの恐れがあります。

▲**注意**

- 本製品を修理器具など熱をもつ器具の周囲に設置しないでください。過熱による火災・感電の原因となります。
- 乳幼児の口に入る小さな部品があります。乳幼児の手の届かない場所に保管してください。

●本製品は精密電子機器ですので、身体の静電気を取り除くからご使用ください。静電気を与えると動作や故障の原因となります。

- ハードウェアの不具合が生じた場合は、電源を切り抜いた後、パソコンをセレクトしないでください。故障の原因となります。データが消去される恐れがあります。
- 動作中にケーブルを抜かないでください。
- コネクタなどの接続には十分ご注意ください。



●足など身体部分の上に乗下、あるいは不用品などにつけるなど、ケガの原因となります。不安定な場所に置かないようご注意ください。

【注意事項】

- 本製品の起動内容は、改良その他により予告なく変更する場合がございます。
- 本製品の保証期間は各会社の保証とは登録商標です。
- 本製品に保存されたデータが、ハードディスクの故障、誤作動、その他のような理由によって破壊された場合は、弊社での一切の保証はいたしません。

●サポートについて、下記お問い合わせフォームからお問い合わせください。
[URL]<https://www.marshall-no1.jp/support/form.html>

●営業/サポートの受付は平日のみとなります。

